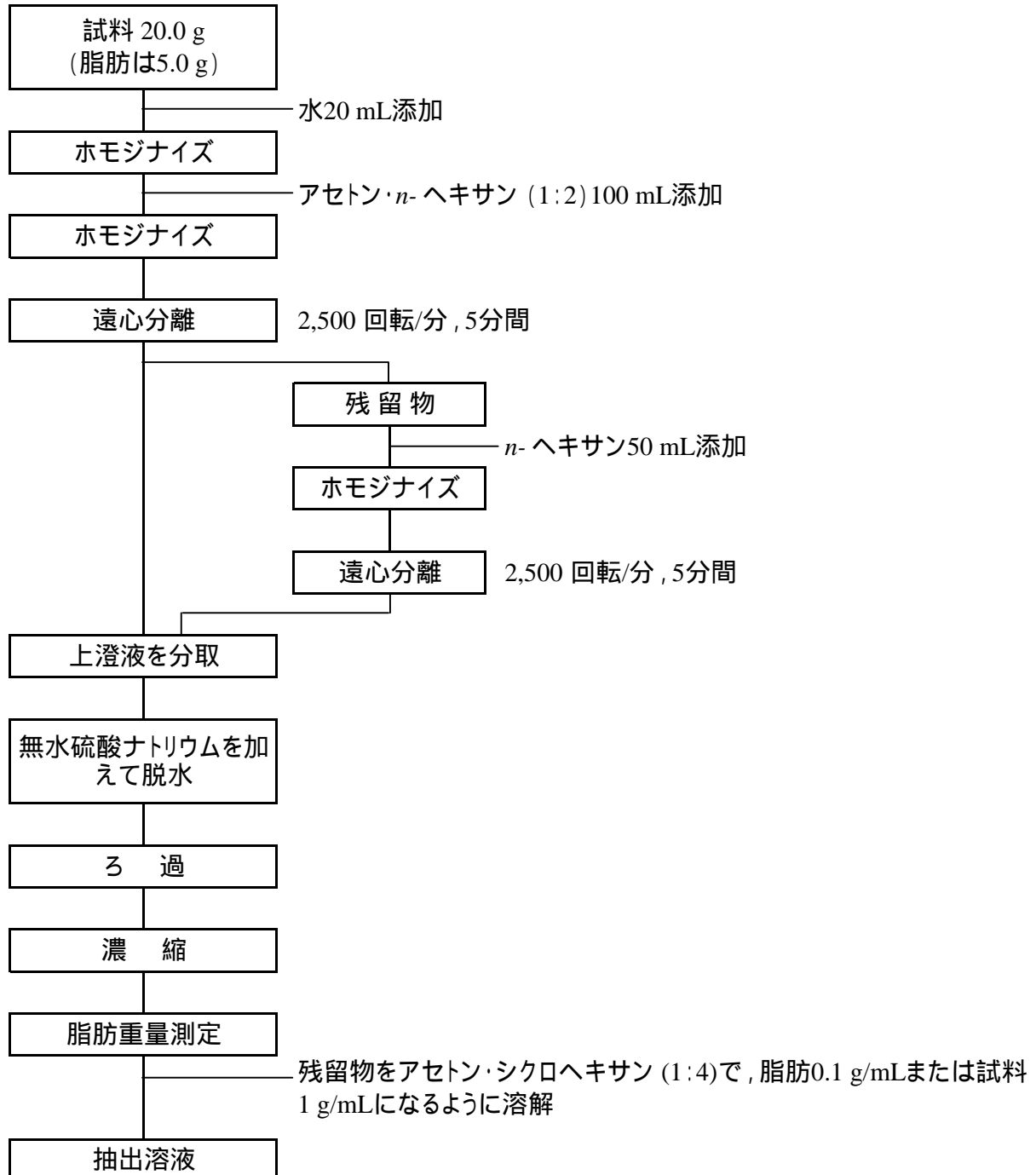


(別添3)

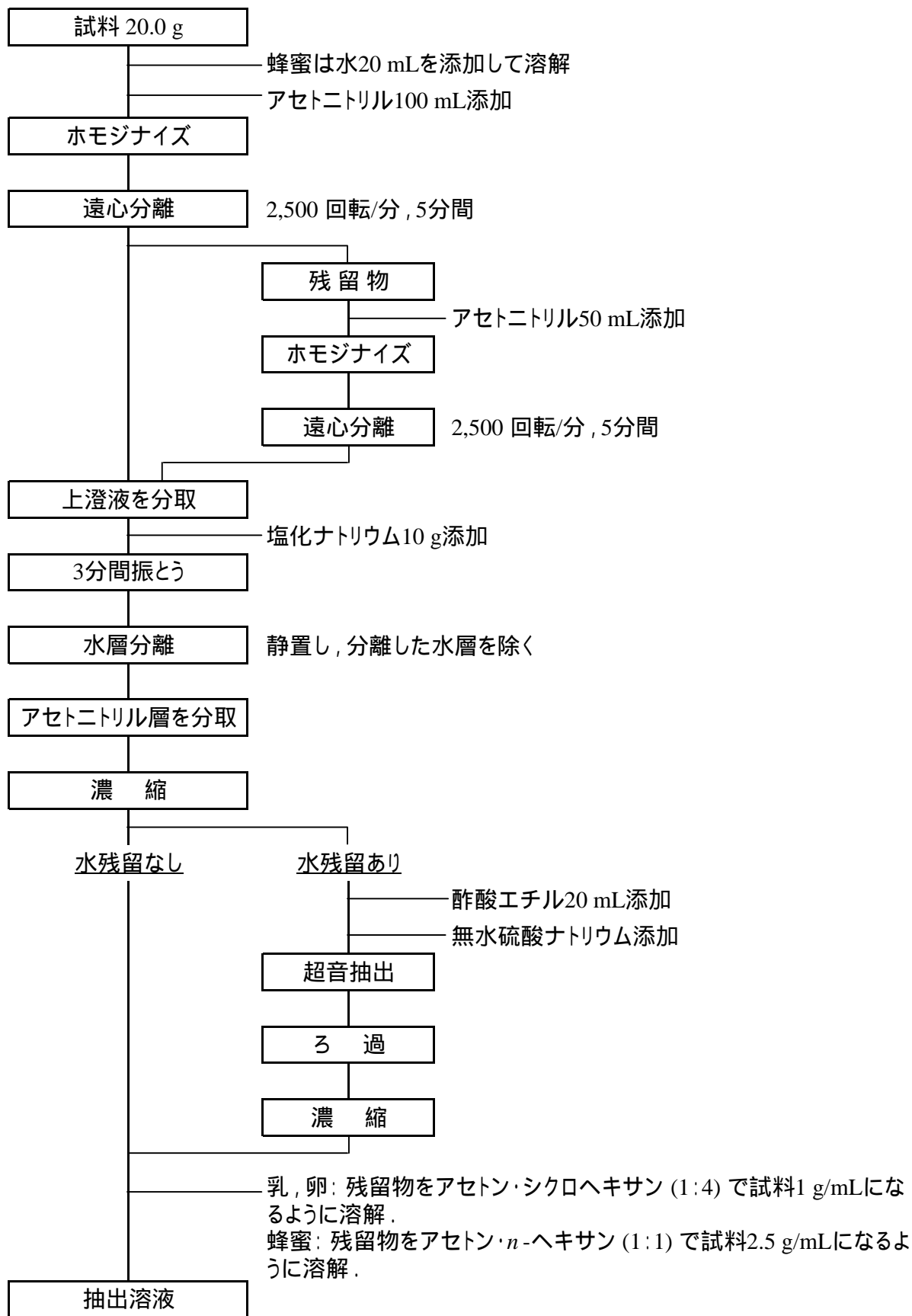
畜水産物中の残留農薬GC/MS一斉分析法(案)

1. 抽出

1-1 肉(筋肉), 肉(脂肪)及び魚介類の場合

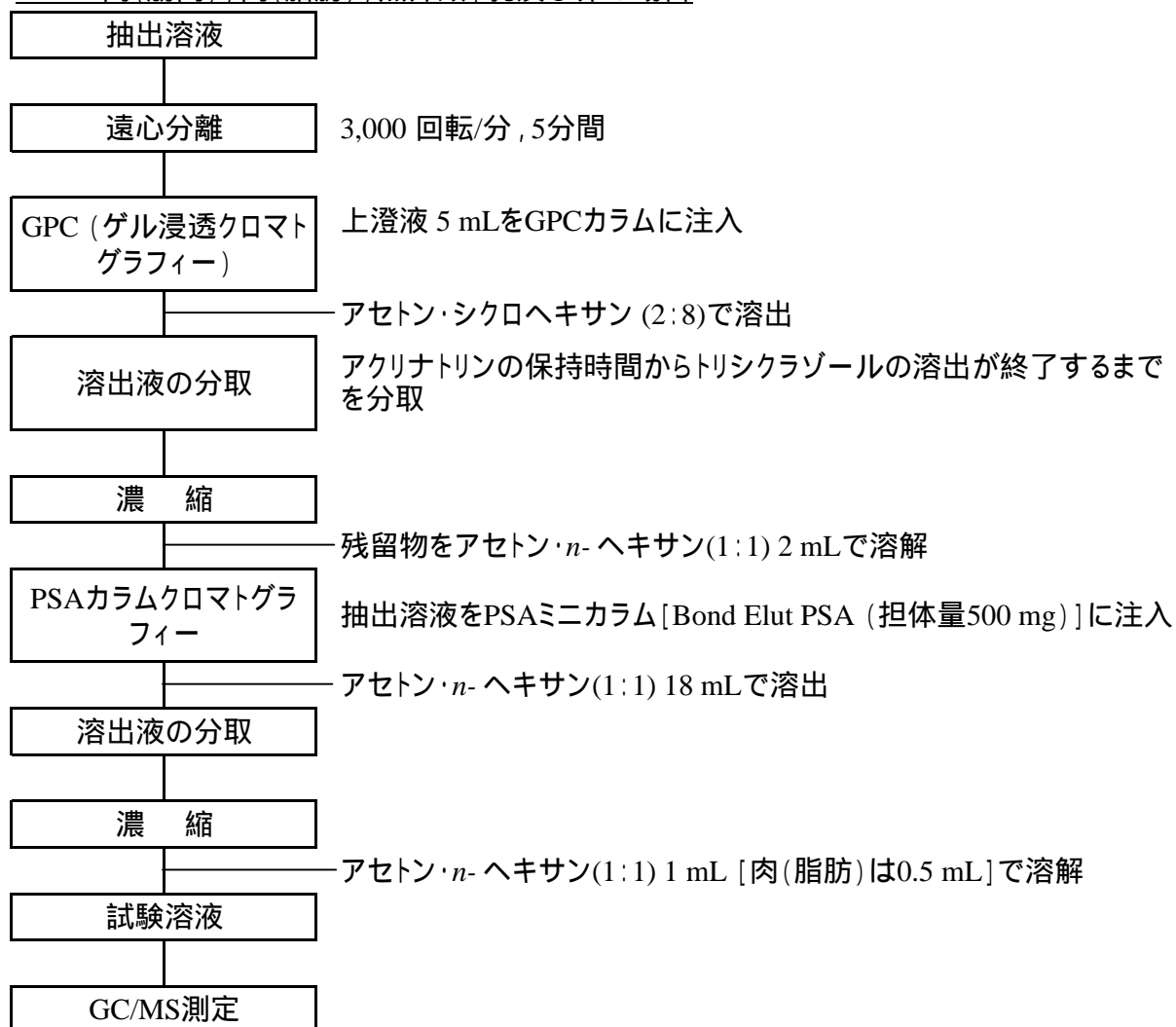


1 - 2 乳, 卵, 蜂蜜の場合

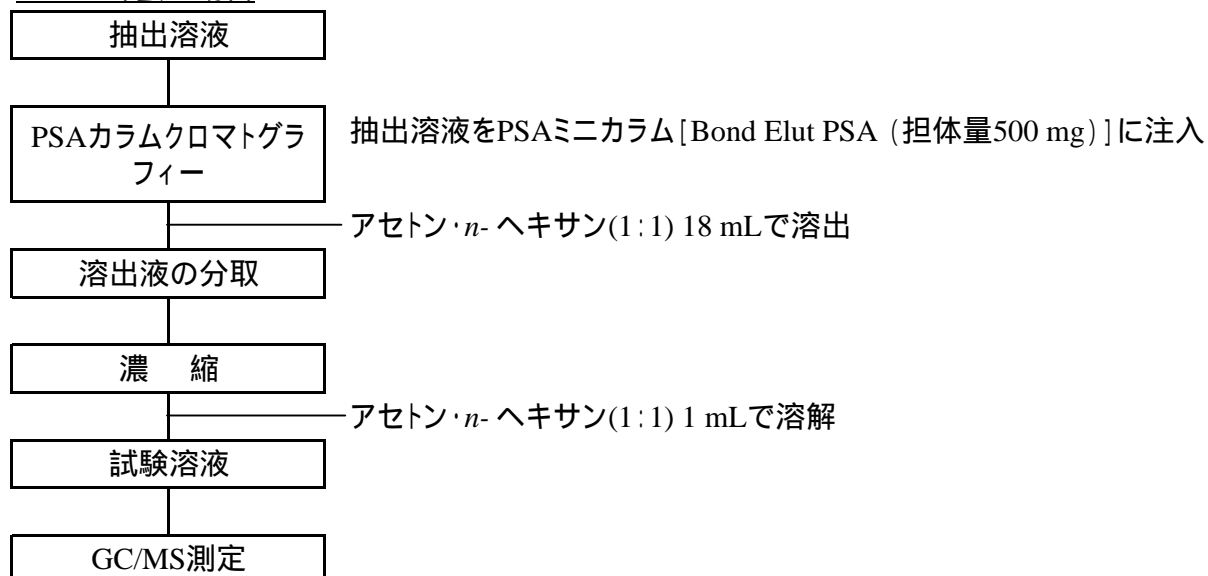


2. 精製および定量

2 - 1 肉(筋肉), 肉(脂肪), 魚介類, 乳及び卵の場合



2 - 2 蜂蜜の場合



3 . GPC条件の例

カラム: CLNpak EV-G (20 mm i.d.×100 mm) + CLNpak EV-2000 (20 mm i.d.×300 mm)

移動相: アセトン・シクロヘキサン(1:4)

流速: 5 mL/min

カラム温度: 40

注入量: 5 mL

分取範囲: 60 ~ 165 mL

4 . GC/MS条件の例

カラム: DB-5ms (内径 0.25 mm , 長さ 30 m , 膜厚 0.25 μ m)

カラム温度: 50 (1 min) 25 /min 125 (0 min) 10 /min 300 (6.5 min)

注入口温度: 250

キャリアガス: ヘリウム

キャリアガス流量: 1 mL/min

注入量: 2 μL(スプリットレス)